



19

ENCUADERNACION A LA GRECA EN MARROQUIN AZUL Y DECORADO CON FILETES Y HIERROS DORADOS, PARIS TALLER DE JEAN PICARD, 1540. MEDALLON DE MARROQUIN ROJO CON LAS ARMAS DE HENRI II





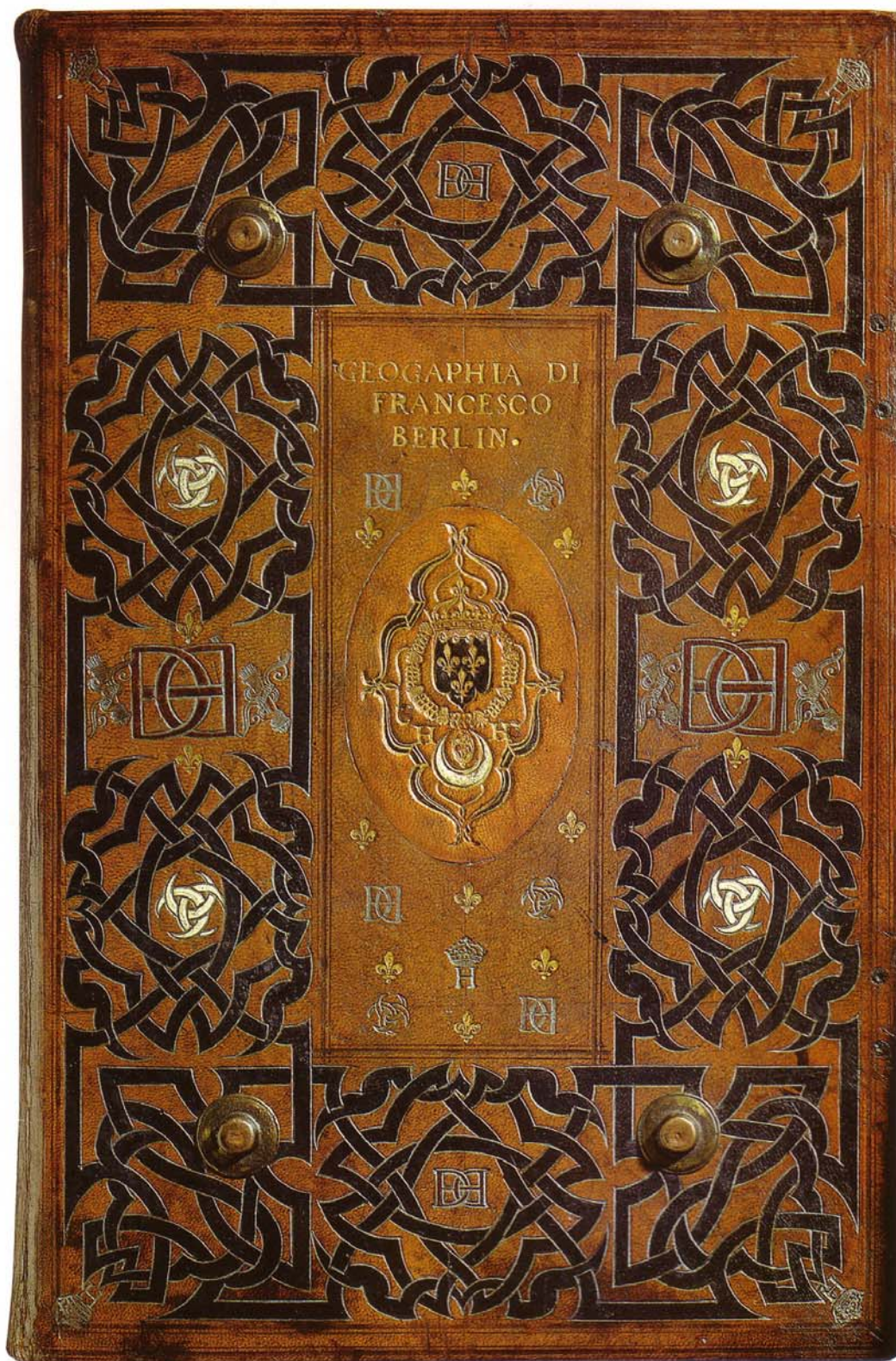
32 b

RELIURE EN MAROQUIN ORANGE AVEC MEDAILLONS BRUNS AUX ARMES DE HENRI II, A ENCADREMENT DE FERS AZURES ARGENTES, ATELIER DE FONTAINEBLEAU, VERS 1551



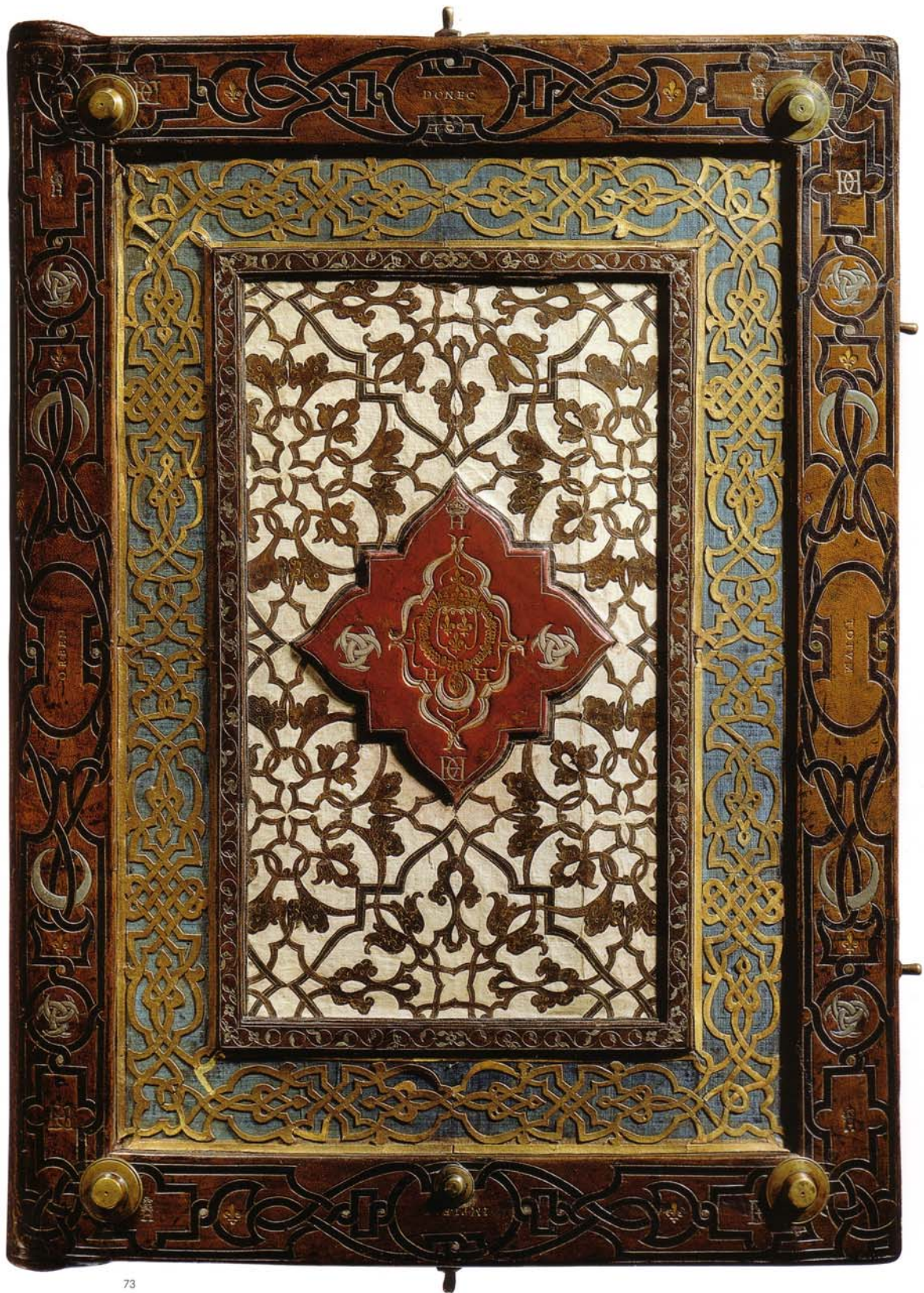
50

RELIURE A RABAT EN MAROQUIN BRUN AVEC MEDAILLONS OLIVE AUX ARMES DE HENRI II, A ENCADREMENT DE FILIRTS DORES ET ARGENTES, ATELIER DE FONTAINEBLEAU, VERS 1549-1551



68 a

RELIURE EN MAROQUIN BRUN CLAIR AVEC MEDAILLONS ORANGE AUS ARMES DE HENRI II, A PANNEAUX D'ENTRELACS COURBES PEINTS EN NOIR, ATELIER DE FONTAINEBLEAU, VERS 1552



73

RELIURE A LA GRECQUE EN MAROQUIN BLEU (i) AVEC MEDAILLONS ROUGES AUX ARMES DE HENRI II, A DECOR DORE D'ENTRELACS REHAUSSES DE PEINTURE NOIRE ET A MOTIFS DE CUIR DECOUPE BLANC OU OR SUR FOND DE SOIE BLEUE OU BLANCHE, ATELIER DE FONTAINEBLEAU, A PARTIR DE 1552.



80

RELIURE A LA GRECQUE EN MAROQUIN CITRON AUX ARMES DE HENRI II, AVEC DECOR DORE ET ARGENTE D'ENTRELACS RESERVES SUR FOND NOIR ET REHAUSSES DE PEINTURE VERTE ET ARGENT (?), PARIS, ATELIER DU RELIEUR DU ROI, VERS 1549-1550



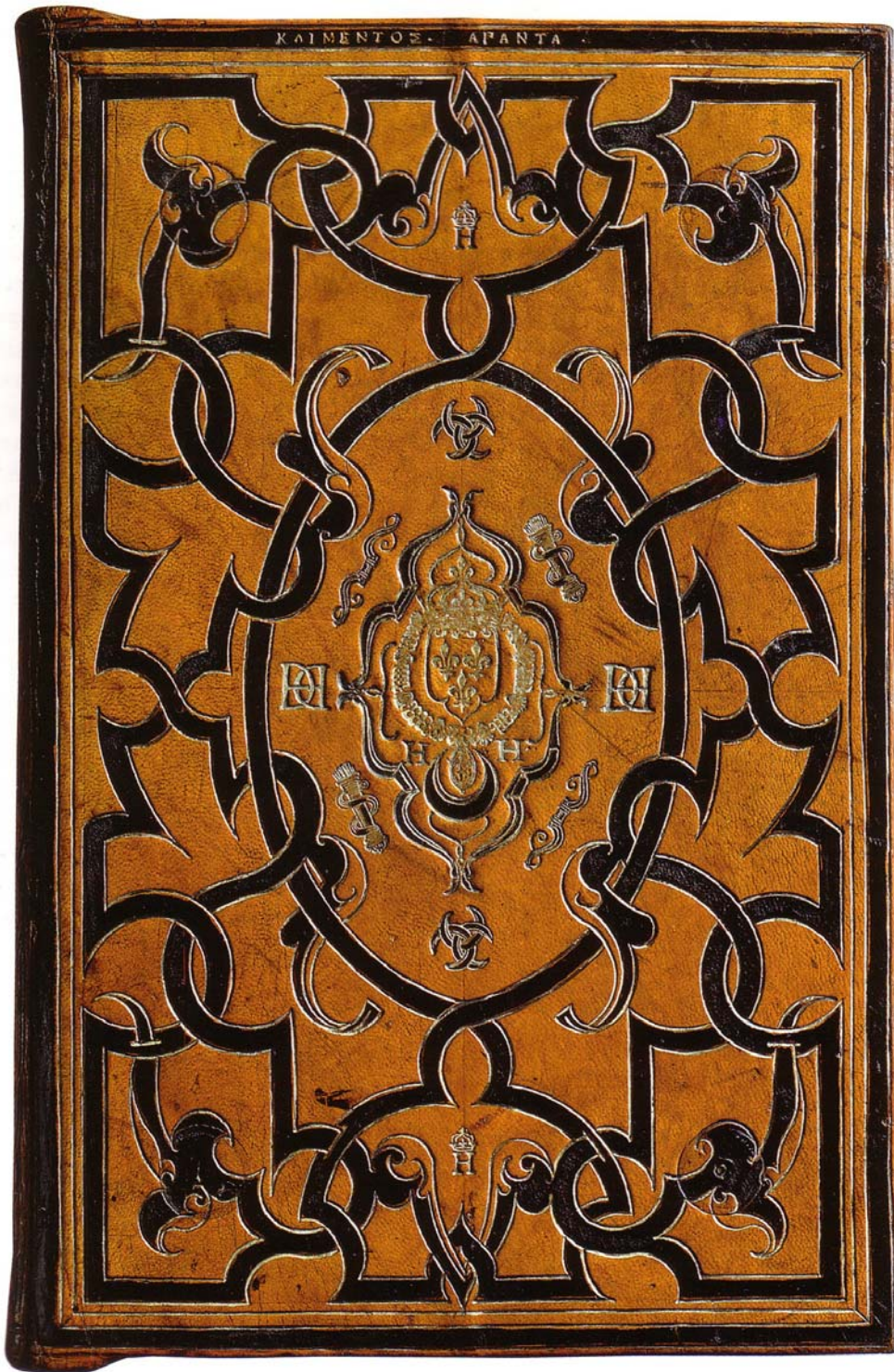
84

RELIURE A LA GREQUE EN MAROQUIN CITRON AUX ARMES DE HENRI II, AVEC
DECOR DORE DÉNTRELACS REHAUSSES DE PEINTURE NOIRE, PARIS, ATELIER DU
RELIEUR DU ROI, VERS 1550



85

RELIURE A LA GRECQUE EN MAROQUIN CITRON AUX ARMES DE HENRI II, A PLEIN DECOR DE RINCEAUX DORES ET REHAUSSES DE PEINTURE, PARIS, ATELIER DU RELIEUR DU ROI, VERS 1550



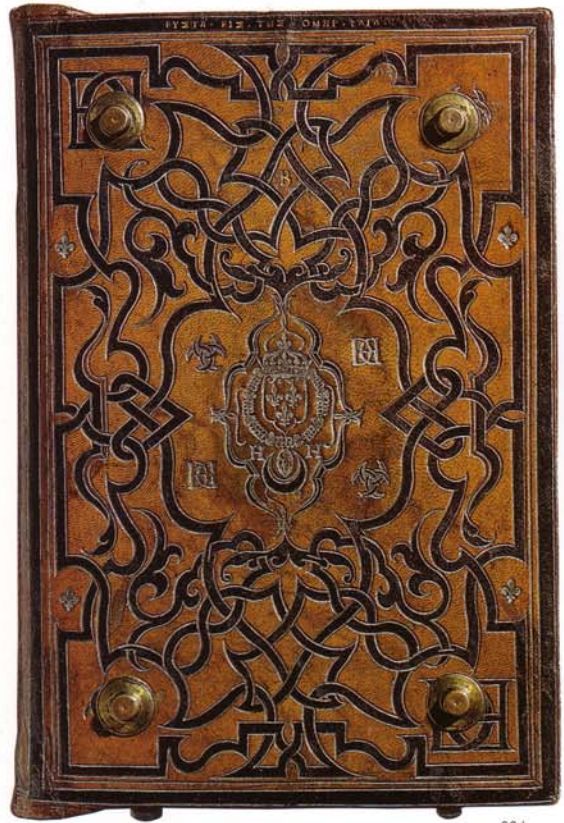
87

RELIURE A LA GRECQUE EN MAROQUIN ORANGE AUX ARMES DE HENRI II A PLEIN
DECOR D'ENTRELACS COURBES ARGENTES PEINTS EN NOIR, PARIS, ATELIER DU
RELIEUR DU ROI, VERS 1552-1553

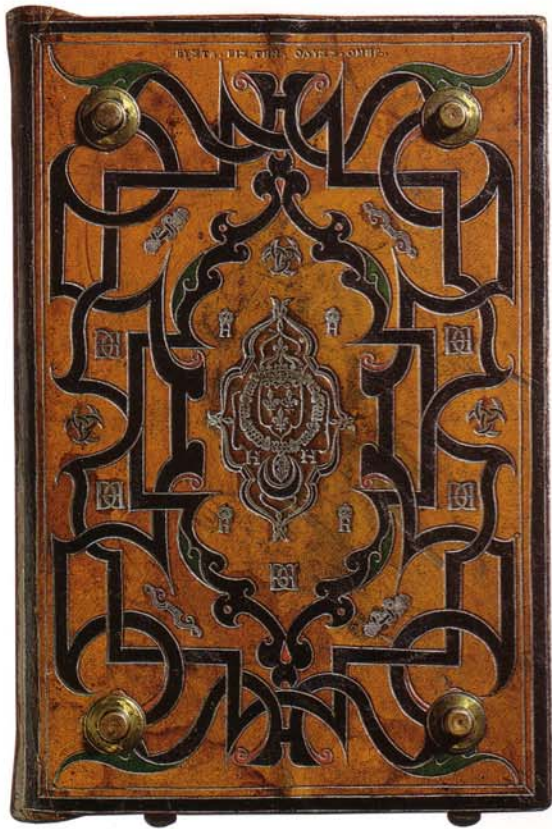




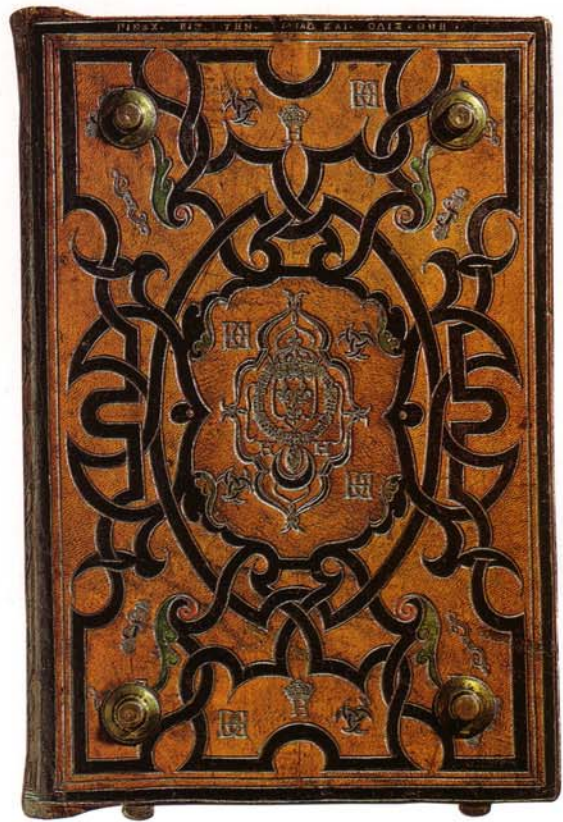
88 a



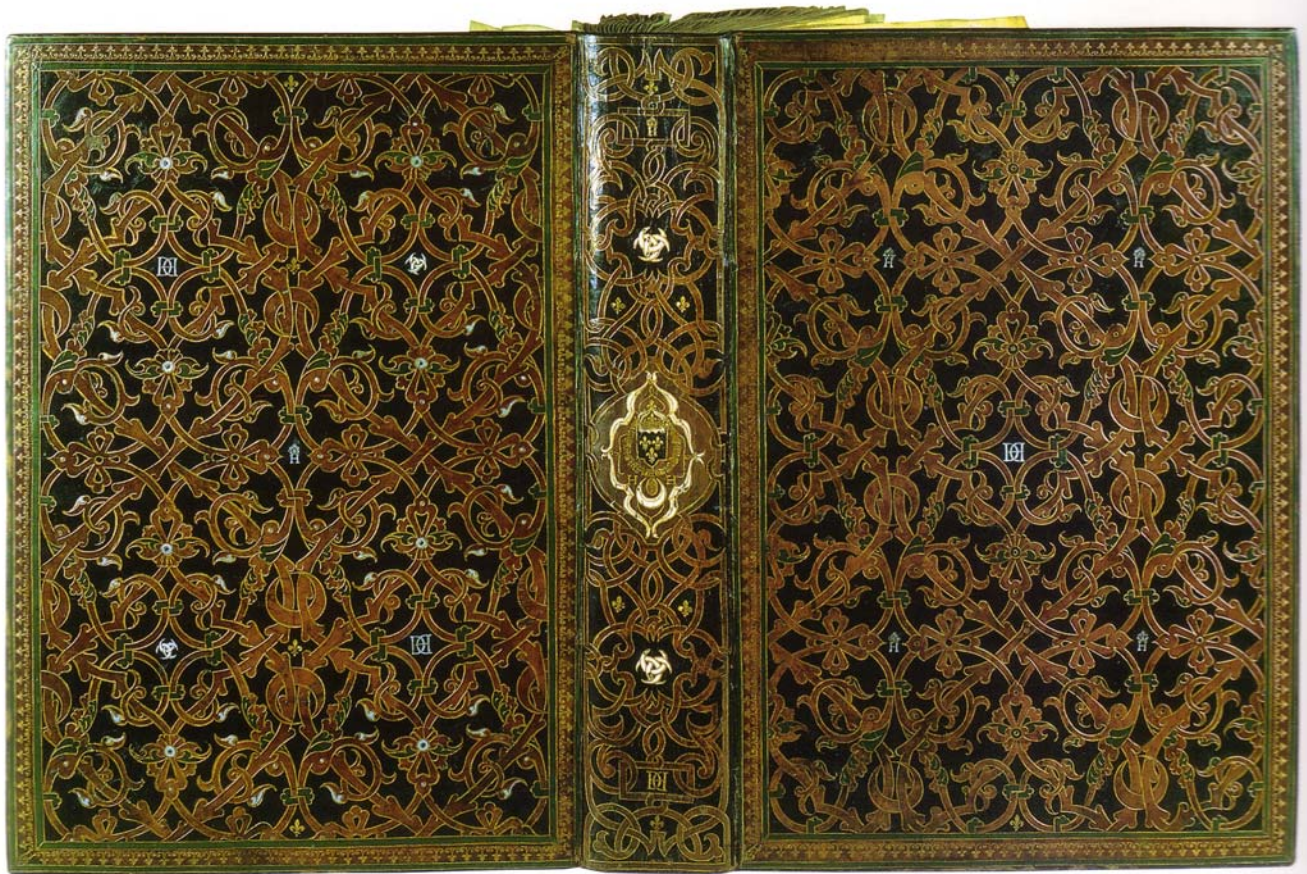
88 b



88 c



88 d



83

RELIURE EN MAROQUIN FAUVE OU HAVANE AUX ARMES DE HENRI II, AVEC DECOR D'ENTRELACS DORES RESERVES SUR FOND NOIR ET REHAUSSES DE PEINTURE VERTE ET BLANCHE SUR LES PLATS, ET D'ENTRELACS REHAUSSES DE PEINTURE NOIRE ET BLANCHE SUR LES CONTREPLATS AUX ARMES DE HENRI II, PARIS, ATELIER DU RELIEURS DU ROI, VERS 1550-1551